

Предео Бешњаје и Жежеља припада крагујевачком Црном врху и омеђен је Белицом, Ждраљицом, Лепеницом и Великом Моравом. Спада у ред ниских планина у Шумадији. Рашчлањен је на већи број чука и главица. Богат је шумом (нарочито Бешњаја) и разном дивљачи. У односу на остале планине у Шумадији, овај предео представља посебан куриозитет природе, јер се у њему налази највише пећина, највише налазишта мермера, највише водопада и слапова, излучује се највећа количина падавина.

**Жежељ (486 м)** је брдо јужно од Крагујевца са кога се пружају сјајни видови на крагујевачку котлину, и омиљено је излетиште Крагујевчана. На њему су остаци изгорелог планинарског дома, по многим најлепшег у Србији.

**Водопади на Дубоком потоку у Ждраљици.** - Вода Дубоког потока (1,5 км) који тече са падина Жежеља стрпоштава се најпре низ 7-8 мањих водопада, а затим преко водопада **Бук**, највишег у Шумадији, чији је стрми кречњачки одсек висок 15 метара. Испред водопада се налази стара буква испод које је Ћосићки извор хладне воде.

**Бешњаја.** - налази се источно од Крагујевца на удаљености 18 км. То је шумовита висораван на Крагујевачком Црном врху. Просечна висина Бешњаје је око 500 метара. Највиши врх је **Лисин лаз (613 м)**. Великим делом Бешњаја је под шумом где преовладава буква и представља најшумовитији комплекс у Шумадији.

На Бешњаји су зидине запушеног дечјег климатског опоравилишта, а то је некада било омиљено излетиште Крагујевчана. Бешњаја представља изузетну природну лепоту и биогеографску реткост у Шумадији.

**Крагујевачка планинарска стаза** је дужине 14,5 км од Ждраљице до Бешњаје и 5 км од Бешњаје до Буковровца. Средње је тежине и прелази се за 5 сати главном стазом и 1.5 сата до Буковровца. При томе се савладава висинска разлика од 355 метара.

Стаза креће од скретања са пута Крагујевац-Јагодина код кафане „Медна“, где су и прве планинарске ознаке. На стази се прво наилази на Ћосићки извор испод огромне старе букве, недалеко одатле и на водопад Бук. Стаза даље води шумским путем и гребеном све до врха Жежеља, са кога се пружају изванредни видови према Крагујевцу, току Ждраљице и Гледићким планинама.

Са врха Жежеља стаза води гребенским путем и за 1 сат хода стиже се до огромног столетног храста („Запис“) испод кога су сто и клупе за одмор. Недалеко одатле на пола сата хода је још један хрест који доминира на узвишењу и видљив је из Крагујевца. Одатле стаза силази до ушћа Мамутовачког потока у реку Осаницу, а затим се пење гребенским путем кроз шуме и пропланке до превоја испод Лисиног лаза где се налази ловачка кућа. Са прилазног пута је леп видик према Крагујевцу и Врлетници чији се врх лако уочава из Крагујевца.

Са превоја стаза води кроз прелепу букову шуму Бешњаје, поред Ђурине чесме са леденом водом, и за сат хода се стиже до гребена Бешњаје на коме је смештено низ занимљивих објеката. У шумарском дому се прави дужи одмор за ручак и уживање у опојном ваздуху Бешњаје.

Од шумарског дома стаза води путем поред метеоролошке станице, а онда скреће низ гребен до потока све до аутобуског стајалишта у Буковровцу, где се завршава.

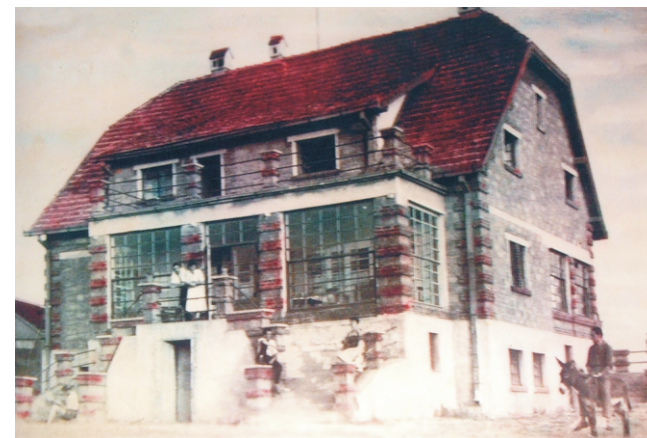
Планинарско-еколошки клуб

„ГОРА“  
Крагујевац



11.10.2009.

## КРАГУЈЕВАЧКА ПЛАНИНАРСКА СТАЗА **Жежељ - Бешњаја**



## УЧЕСНИЧКА КЊИЖИЦА

име и презиме

печат стазе



КРАГУЈЕВАЦ

# КРАГУЈЕВАЧКА ПЛАНИНАРСКА СТАЗА Жежел - Бешњаја



Планинарско-еколошки клуб  
„ГОРА“ - Крагујевац



Планинарски савез  
Србије

